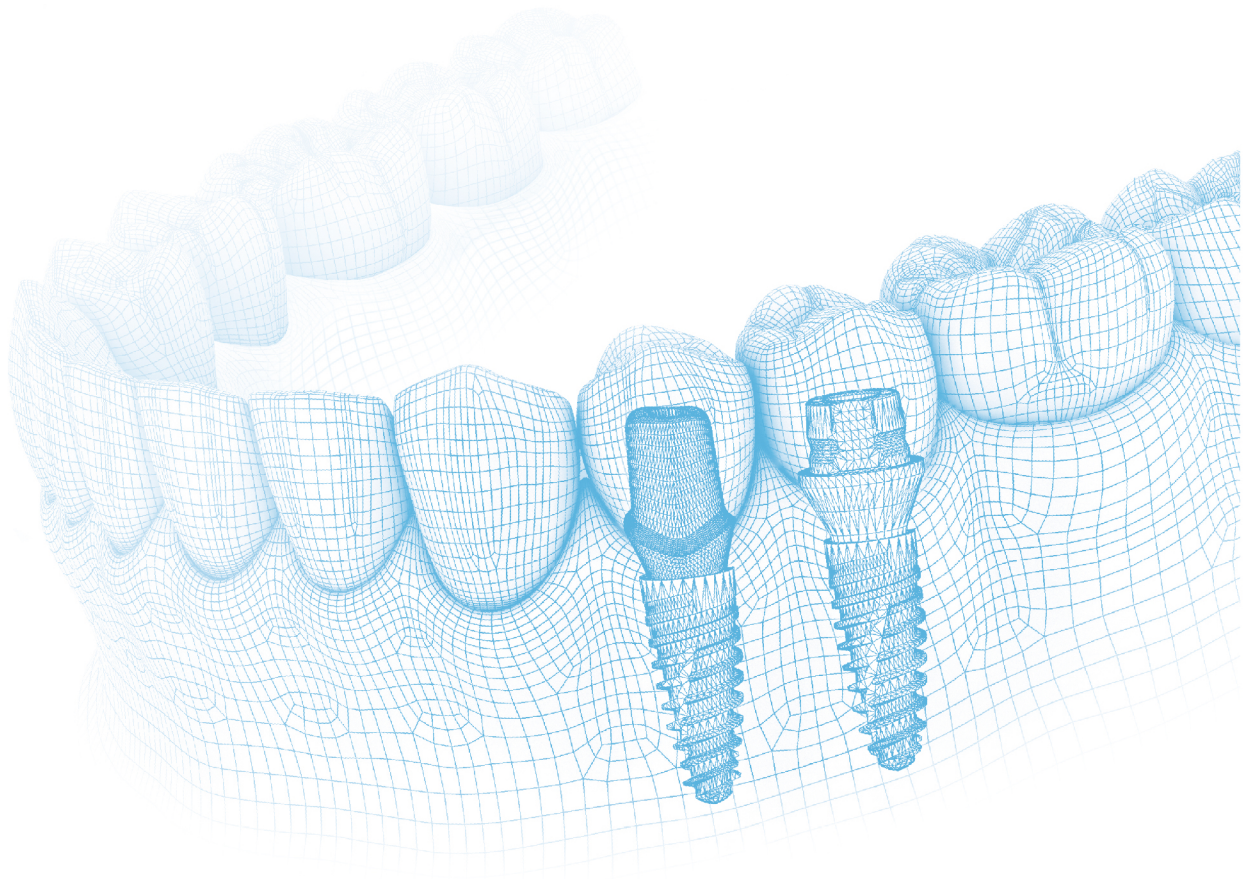




ZETA DENTAL LAB

*Dental Product and
Solution Innovator*

ONE-STOP SOLUTION FOR DIGITAL ORAL CARE



Contact: Arthur Wu

Email: zetadental@outlook.com

Whatsapp: +852 94475559



ZETA PLANTING AND RESTORATION ACCESSORIES BRAND SYSTEM CATALOG

With over **80** brand systems

More than **40** brands

Over **170** specifications

01 Adin 雅定
02 Anthogyr 安卓健
03 AlphaBio 雅植
04 Astra
05 Bicon 百康
06 Bego 贝格
07 BioDenta 百丹特
08 Bio Horizon 百好瑞
09 B & B

10 Cansun 康盛
11 Camlog 卡姆洛
12 CLC 西奥
13 Cortex 科特斯
14 INNO 伊诺
15 C-TECH 西泰克
16 Dentium 登腾
17 Dentis 登特斯
18 Densply 登士柏

19 Dio 迪奥
20 Keystone 格斯顿
21 Datsing 大清西格
22 MedentisCX 门登特斯
23 Anker 安联
24 AB
25 Megagen 美格真
26 MIS
27 Neo Biotech 纽百特

28 Neoss 尼奥斯
29 Nobel-Biocare 诺贝尔
30 Osstem 奥齿泰
31 Snucone 仕诺康
32 Straumann 士卓曼
33 SIC
34 Thommen 拓美
35 Warantec 沃兰
36 Zimmer 杰美

37 Biomet 3i
38 CSM 熙直美
39 SKY 比丹
40 Trausim 创英
41 Ratio Plant 瑞西欧
42 Wego 威高
43 Bioconcept 百康特

Serial Number	Brand	System	Specifications	Finished Abutment 成品基台	Personalized Abutment 个性化基台	Titanium Premill 钛柱	Base	E.A.I	Center Screw 中央螺丝	Scanbody 扫描杆	Analog 替代体	Impression Coping 转移杆		
1	Adin 雅定	Closefit/锥形连接系统	UNPφ2.75	☆	☆	☆	☆	☆	☆	☆	☆	☆		
			NPφ3.0	☆	☆	☆	☆	☆	☆	☆	☆			
			RPφ3.5	☆	☆	☆	☆	☆	☆	☆	☆			
				OsseoFixOS/内六角连接系统	φ3.5	☆	☆	☆	☆	☆	☆	☆	☆	
		TMA-MU	4.8	—	—	—	☆	—	☆	☆	☆	☆		
2	Anthogyr 安卓健	Axiom REG/PX	—	☆	☆	☆	☆	☆	☆	☆	☆	☆		
		Multi-Unit	φ4.0	—	—	—	☆	—	☆	☆	☆	☆		
			φ4.8	—	—	—	☆	—	☆	☆	☆	☆		
3	AlphaBio 雅植	—	IH	—	—	—	☆	☆	☆	☆	☆	☆		
			CS	Standard	—	—	—	☆	☆	☆	☆	☆	☆	
			CHC	Narrow	—	—	—	☆	☆	☆	☆	☆	☆	
			Multi-Unit	φ4.7	—	—	—	☆	—	☆	☆	☆	☆	
4	Astra	Osseo Speed	φ3.0	—	—	—	☆	☆	☆	☆	☆	☆		
			3.5/4.0	☆	☆	☆	☆	☆	☆	☆	☆	☆		
			4.5/5.0	☆	☆	☆	☆	☆	☆	☆	☆	☆		
			45° Uni φ3.5	—	—	—	—	—	—	—	—	—	—	
					20° Uni φ3.5	—	—	—	—	—	—	—	—	
		EV	φ3.0	—	—	—	☆	☆	☆	☆	☆	☆	☆	
			φ3.6	☆	☆	☆	☆	☆	☆	☆	☆	☆	☆	
			φ4.2	☆	☆	☆	☆	☆	☆	☆	☆	☆	☆	
φ4.8	☆		☆	☆	☆	☆	☆	☆	☆	☆	☆			
			φ5.4	☆	☆	☆	☆	☆	☆	☆	☆			
			Uni φ3.6	—	—	—	☆	—	☆	☆	☆	☆		
5	Bicon 百康	Bicon/百康	φ2.0	—	—	—	☆	—	☆	☆	☆	☆		
			φ2.5	—	—	—	☆	☆	☆	☆	☆	☆		
			φ3.0	—	—	—	☆	☆	☆	☆	☆	☆		
				Multi MU/ 复合MU	φ4.0	—	—	—	☆	—	☆	☆	☆	
6	Bego 贝格	—	φ3.25	☆	☆	☆	☆	☆	☆	☆	☆	☆		
			φ3.75	☆	☆	☆	☆	☆	☆	☆	☆	☆		
			φ4.1	☆	☆	☆	☆	☆	☆	☆	☆	☆		
			φ4.5	☆	☆	☆	☆	☆	☆	☆	☆	☆		
			φ5.5	☆	☆	☆	☆	☆	☆	☆	☆	☆		
				Multi System	—	—	—	☆	—	☆	☆	☆	☆	
7	BioDenta 百丹特	—	B0	☆	☆	☆	☆	☆	☆	☆	☆	☆		
			B1	☆	☆	☆	☆	☆	☆	☆	☆	☆		
			B2	☆	☆	☆	☆	☆	☆	☆	☆	☆		
				Multi MU/ 复合MU	—	—	—	☆	—	☆	☆	☆	☆	
8	Bio Horizon 百好瑞	Internal	φ3.0	☆	☆	☆	☆	☆	☆	☆	☆	☆		
			φ3.5	☆	☆	☆	☆	☆	☆	☆	☆	☆		
			φ4.5	☆	☆	☆	☆	☆	☆	☆	☆	☆		
			φ5.7	☆	☆	☆	☆	☆	☆	☆	☆	☆		
		Multi-unit	—	—	—	☆	—	☆	☆	☆	☆			
9	B & B	—	Regular R/常规R	☆	☆	☆	☆	☆	☆	☆	☆	☆		
			Mini/迷你M	—	—	—	☆	☆	☆	☆	☆	☆		
		Multi-unit	—	—	—	☆	☆	—	☆	☆	☆			
10	Cansun 康盛	—	Regular R/常规R	☆	☆	☆	☆	☆	☆	☆	☆	☆		
			Mini/迷你M	☆	☆	☆	☆	☆	☆	☆	☆	☆		
		Multi-unit	—	—	—	☆	☆	—	☆	☆	☆			
11	Camlog 卡姆洛	—	Conelog	φ3.3	☆	☆	☆	☆	☆	☆	☆	☆		
				φ3.8	☆	☆	☆	☆	☆	☆	☆	☆		
				φ4.3	☆	☆	☆	☆	☆	☆	☆	☆		
					K-Article	φ5.0	☆	☆	☆	☆	☆	☆	☆	☆
						φ3.3	☆	☆	☆	☆	☆	☆	☆	
						φ3.8	☆	☆	☆	☆	☆	☆	☆	
			φ4.3	☆	☆	☆	☆	☆	☆	☆				
			φ5.0	☆	☆	☆	☆	☆	☆	☆				